

GEODETICKÉ ÚDAJE

Výpis z databáze Železničního bodového pole

Databáze: **szgdb** ----- Umístěná v: szg0000plznt180.d01.uadf.cz : 5432

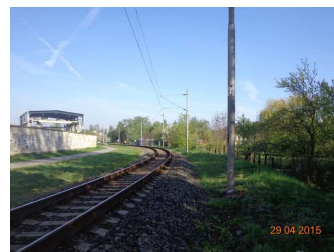
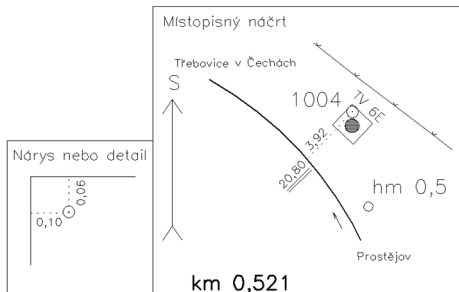
Pracoviště: **SŽG, pracoviště Olomouc** - 30. 06. 2021 09:41:05 - Gavlík, Jakub

!!! NEŘÍZENÁ KOPIE !!!

str. 1/5

Traťový úsek: **1911** Prostějov hl.n. (mimo) - Třebovice v Čechách (mimo)
Definiční úsek: **02** Prostějov hl.n. - TOMI-REMONT
Číslo bodu: **1004** km: **0,521** Katastrální území: Prostějov

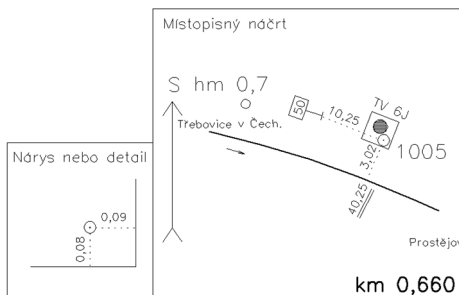
Souřadnice JTSK
Y = 557224,628
X = 1133542,864
Nadm. výška 217,029
Souřadnice ETRS89
Latitude N 49°28'36.38785"
Longitude E 17°7'45.46617"
El. High 260.734



Výškový systém: Bpv
Typ určení výšky: Nivelací
Typ určení bodu: POL
Třída přesnosti: 1
Splnění TKP: ANO
Druh stabilizace: hřeb
Poznámka: měřický hřeb v základu podpěry TV č.6E
Vyhotovil: SŽG, pracoviště Olomouc
Platnost (od – do): 14. 6. 2021 -
Transformační klíč: Global 2018
Původ bodu: G90272M29022

Traťový úsek: **1911** Prostějov hl.n. (mimo) - Třebovice v Čechách (mimo)
Definiční úsek: **02** Prostějov hl.n. - TOMI-REMONT
Číslo bodu: **1005** km: **0,660** Katastrální území: Prostějov

Souřadnice JTSK
Y = 557331,604
X = 1133454,051
Nadm. výška 217,129
Souřadnice ETRS89
Latitude N 49°28'38.89969"
Longitude E 17°7'39.73454"
El. High 260.837



Výškový systém: Bpv
Typ určení výšky: Nivelací
Typ určení bodu: POL
Třída přesnosti: 1
Splnění TKP: ANO
Druh stabilizace: hřeb
Poznámka: měřický hřeb v základu podpěry TV č.6J
Vyhotovil: SŽG, pracoviště Olomouc
Platnost (od – do): 14. 6. 2021 -
Transformační klíč: Global 2018
Původ bodu: G90272M29022

GEODETICKÉ ÚDAJE

Výpis z databáze Železničního bodového pole

Databáze: **szgdb** ----- Umístěná v: szg0000plznt180.d01.uadf.cz : 5432

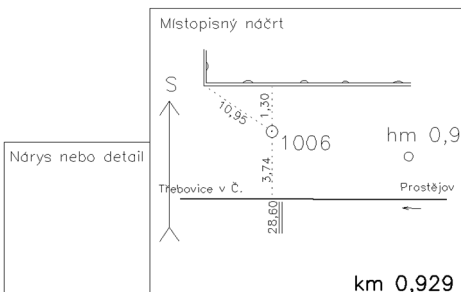
Pracoviště: **SŽG, pracoviště Olomouc** - 30. 06. 2021 09:41:05 - Gavlík, Jakub

!!! NEŘÍZENÁ KOPIE !!!

str. 2/5

Traťový úsek: **1911** Prostějov hl.n. (mimo) - Třebovice v Čechách (mimo)
Definiční úsek: **26** TOMI-REMONT - Prostějov míst.n.
Číslo bodu: **1006** km: **0,929** Katastrální území: Prostějov

Souřadnice JTSK
Y = 557594,956
X = 1133403,299
Nadm. výška 218,008
Souřadnice ETRS89
Latitude N 49°28'39.67588"
Longitude E 17°7'26.46379"
El. High 261.724

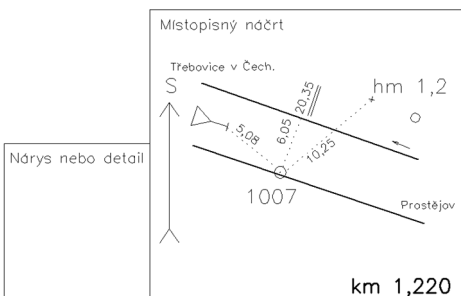


Výškový systém: Bpv
Typ určení výšky: Nivelací
Typ určení bodu: POL
Třída přesnosti: 2
Splnění TKP: ANO
Druh stabilizace: M2

Poznámka: hřebová značka - kámen M2: OTZ
Vyhotovil: SŽG, pracoviště Olomouc
Platnost (od – do): 14. 6. 2021 -
Transformační klíč: Global 2018
Původ bodu: G90272M29022

Traťový úsek: **1911** Prostějov hl.n. (mimo) - Třebovice v Čechách (mimo)
Definiční úsek: **26** TOMI-REMONT - Prostějov míst.n.
Číslo bodu: **1007** km: **1,220** Katastrální území: Prostějov

Souřadnice JTSK
Y = 557882,627
X = 1133361,873
Nadm. výška 220,801
Souřadnice ETRS89
Latitude N 49°28'40.07197"
Longitude E 17°7'12.03756"
El. High 264.504



Výškový systém: Bpv
Typ určení výšky: Nivelací
Typ určení bodu: GNSS
Třída přesnosti: 2
Splnění TKP: ANO
Druh stabilizace: hřeb

Poznámka: měřický hřeb v obruře silnice
Vyhotovil: SŽG, pracoviště Olomouc
Platnost (od – do): 14. 6. 2021 -
Transformační klíč: Global 2018
Původ bodu: G90272M29022

GEODETICKÉ ÚDAJE

Výpis z databáze Železničního bodového pole

Databáze: **szgdb** ----- Umístěná v: szg0000plznt180.d01.uadf.cz : 5432

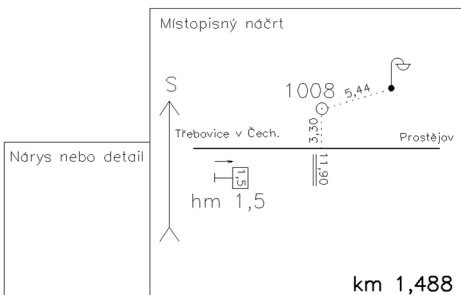
Pracoviště: **SŽG, pracoviště Olomouc** - 30. 06. 2021 09:41:05 - Gavlík, Jakub

!!! NEŘÍZENÁ KOPIE !!!

str. 3/5

Traťový úsek: **1911** Prostějov hl.n. (mimo) - Třebovice v Čechách (mimo)
Definiční úsek: **26** TOMI-REMONT - Prostějov míst.n.
Číslo bodu: **1008** km: **1,488** Katastrální území: Prostějov

Souřadnice JTSK
Y = 558139,835
X = 1133277,488
Nadm. výška 221,698
Souřadnice ETRS89
Latitude N 49°28'41.95056"
Longitude E 17°6'58.90187"
El. High 265.430



Výškový systém: Bpv
Typ určení výšky: Nivelací
Typ určení bodu: POL
Třída přesnosti: 2
Splnění TKP: ANO
Druh stabilizace: M2

Poznámka: hřebová značka - kámen M2: OTZ

Vyhotovil: SŽG, pracoviště Olomouc

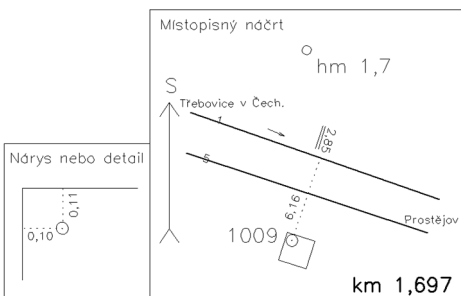
Platnost (od – do): 14. 6. 2021 -

Transformační klíč: Global 2018

Původ bodu: G90272M29022

Traťový úsek: **1911** Prostějov hl.n. (mimo) - Třebovice v Čechách (mimo)
Definiční úsek: **B1** žst. Prostějov míst.n.
Číslo bodu: **1009** km: **1,697** Katastrální území: Prostějov

Souřadnice JTSK
Y = 558350,611
X = 1133221,722
Nadm. výška 222,337
Souřadnice ETRS89
Latitude N 49°28'43.05861"
Longitude E 17°6'48.20431"
El. High 266.076



Výškový systém: Bpv
Typ určení výšky: Nivelací
Typ určení bodu: POL
Třída přesnosti: 1
Splnění TKP: ANO
Druh stabilizace: hřeb

Poznámka: měřický hřeb v betonovém základu: starý základ mezi kolejemi č.1 a č.3 (kolej č.5 zrušena)

Vyhotovil: SŽG, pracoviště Olomouc

Platnost (od – do): 14. 6. 2021 -

Transformační klíč: Global 2018

Původ bodu: G90272M29022

GEODETICKÉ ÚDAJE

Výpis z databáze Železničního bodového pole

Databáze: **szgdb** ----- Umístěná v: szg0000plznt180.d01.uadf.cz : 5432

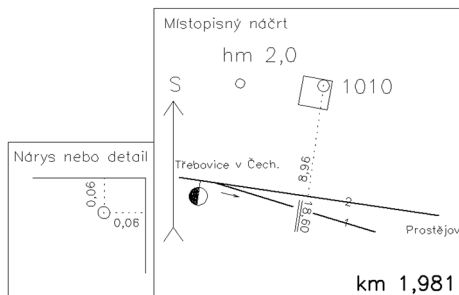
Pracoviště: **SŽG, pracoviště Olomouc** - 30. 06. 2021 09:41:05 - Gavlík, Jakub

!!! NEŘÍZENÁ KOPIE !!!

str. 4/5

Traťový úsek: **1911** Prostějov hl.n. (mimo) - Třebovice v Čechách (mimo)
Definiční úsek: **B1** žst. Prostějov míst.n.
Číslo bodu: **1010** km: **1,981** Katastrální území: Prostějov

Souřadnice JTSK
Y = 558606,839
X = 1133120,593
Nadm. výška 222,872
Souřadnice ETRS89
Latitude N 49°28'45.47892"
Longitude E 17°6'35.03264"
El. High 266.619



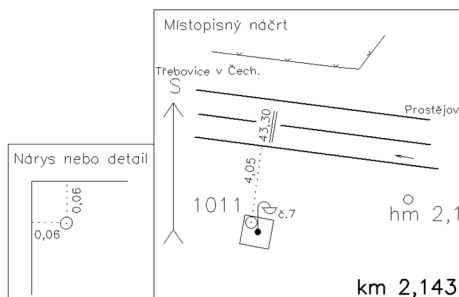
Výškový systém: Bpv
Typ určení výšky: Nivelací
Typ určení bodu: POL
Třída přesnosti: 1
Splnění TKP: ANO
Druh stabilizace: hřeb



Poznámka: měřický hřeb v betonovém základu
Vyhotovil: SŽG, pracoviště Olomouc
Platnost (od – do): 14. 6. 2021 -
Transformační klíč: Global 2018
Původ bodu: G90272M29022

Traťový úsek: **1911** Prostějov hl.n. (mimo) - Třebovice v Čechách (mimo)
Definiční úsek: **B1** žst. Prostějov míst.n.
Číslo bodu: **1011** km: **2,143** Katastrální území: Prostějov

Souřadnice JTSK
Y = 558764,956
X = 1133084,714
Nadm. výška 223,675
Souřadnice ETRS89
Latitude N 49°28'46.11794"
Longitude E 17°6'27.03729"
El. High 267.426



Výškový systém: Bpv
Typ určení výšky: Nivelací
Typ určení bodu: POL
Třída přesnosti: 1
Splnění TKP: ANO
Druh stabilizace: hřeb



Poznámka: měřický hřeb v základu lampy č.7
Vyhotovil: SŽG, pracoviště Olomouc
Platnost (od – do): 14. 6. 2021 -
Transformační klíč: Global 2018
Původ bodu: G90272M29022

GEODETICKÉ ÚDAJE

Výpis z databáze Železničního bodového pole

Databáze: **szgdb** ----- Umístěná v: szg0000plznt180.d01.uadf.cz : 5432

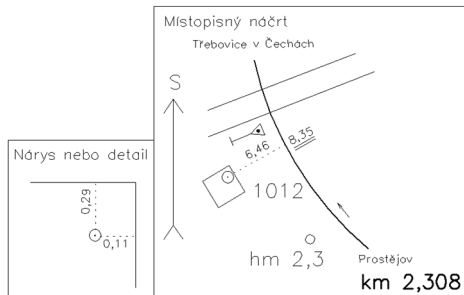
Pracoviště: **SŽG, pracoviště Olomouc** - 30. 06. 2021 09:41:05 - Gavlík, Jakub

!!! NEŘÍZENÁ KOPIE !!!

str. 5/5

Traťový úsek: **1911** Prostějov hl.n. (mimo) - Třebovice v Čechách (mimo)
Definiční úsek: **04** Prostějov míst.n. - Kostelec na Hané
Číslo bodu: **1012** km: **2,308** Katastrální území: Prostějov

Souřadnice JTSK
Y = 558917,000
X = 1133027,226
Nadm. výška 225,143
Souřadnice ETRS89
Latitude N 49°28'47.47259"
Longitude E 17°6'19.2337"
El. High 268.891



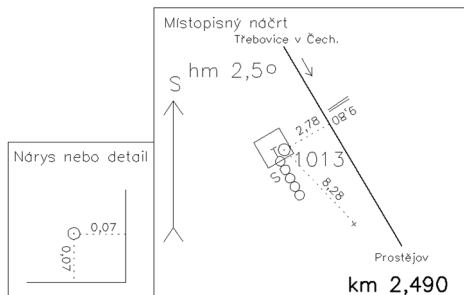
Výškový systém: Bpv
Typ určení výšky: Nivelací
Typ určení bodu: GNSS
Třída přesnosti: 1
Splnění TKP: ANO
Druh stabilizace: hřeb



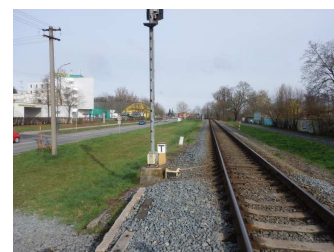
Poznámka: měřický hřeb v betonovém základu
Vyhotovil: SŽG, pracoviště Olomouc
Platnost (od – do): 14. 6. 2021 -
Transformační klíč: Global 2018
Původ bodu: G90272M29022

Traťový úsek: **1911** Prostějov hl.n. (mimo) - Třebovice v Čechách (mimo)
Definiční úsek: **04** Prostějov míst.n. - Kostelec na Hané
Číslo bodu: **1013** km: **2,490** Katastrální území: Prostějov

Souřadnice JTSK
Y = 559014,465
X = 1132881,059
Nadm. výška 226,393
Souřadnice ETRS89
Latitude N 49°28'51.86152"
Longitude E 17°6'13.68288"
El. High 270.153



Výškový systém: Bpv
Typ určení výšky: Nivelací
Typ určení bodu: POL
Třída přesnosti: 2
Splnění TKP: ANO
Druh stabilizace: hřeb



Poznámka: měřický hřeb v základu návěstidla S
Vyhotovil: SŽG, pracoviště Olomouc
Platnost (od – do): 14. 6. 2021 -
Transformační klíč: Global 2018
Původ bodu: G90272M29022